

## EXIMO IDRILLING®

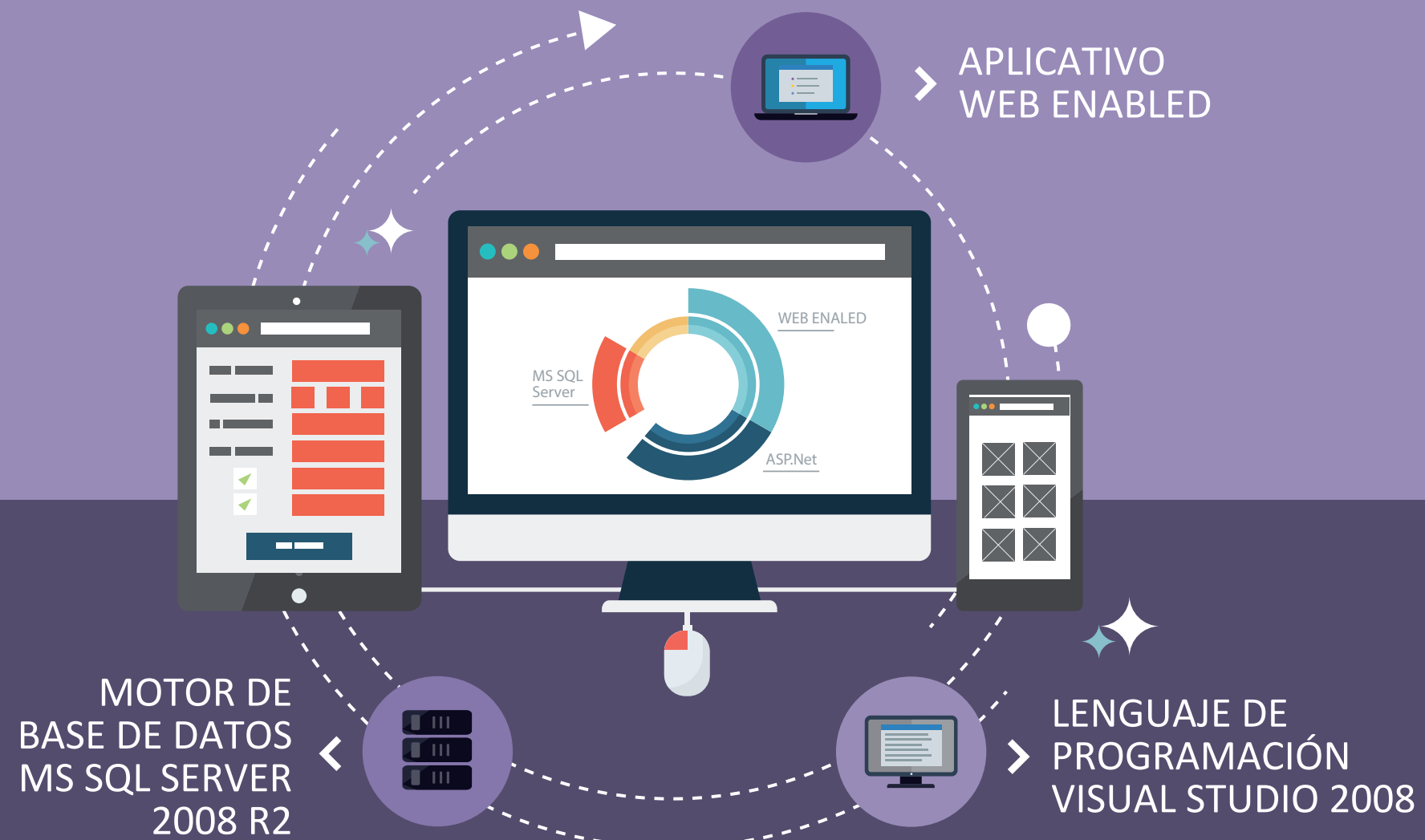
### SOFTWARE DE GESTIÓN DE OPERACIONES PETROLERAS

ES UNA APLICACIÓN CORPORATIVA QUE PERMITE GESTIONAR TODAS LAS OPERACIONES DE LOS EQUIPOS DE DRILLING, WORKOVER Y PULLING, DESDE EL REGISTRO DE PARTES DE OPERACIONES CON DETALLE DE MANIOBRAS EFECTUADAS EN LOS POZOS, HASTA LA OBTENCIÓN DE HORAS DE MARCHA DE HERRAMIENTAS, LAS CUALES PUEDEN SER UTILIZADAS PARA GENERAR LAS RUTINAS DE MANTENIMIENTO PREVENTIVO (LAS TOMA EXIMO IACTIVOS).

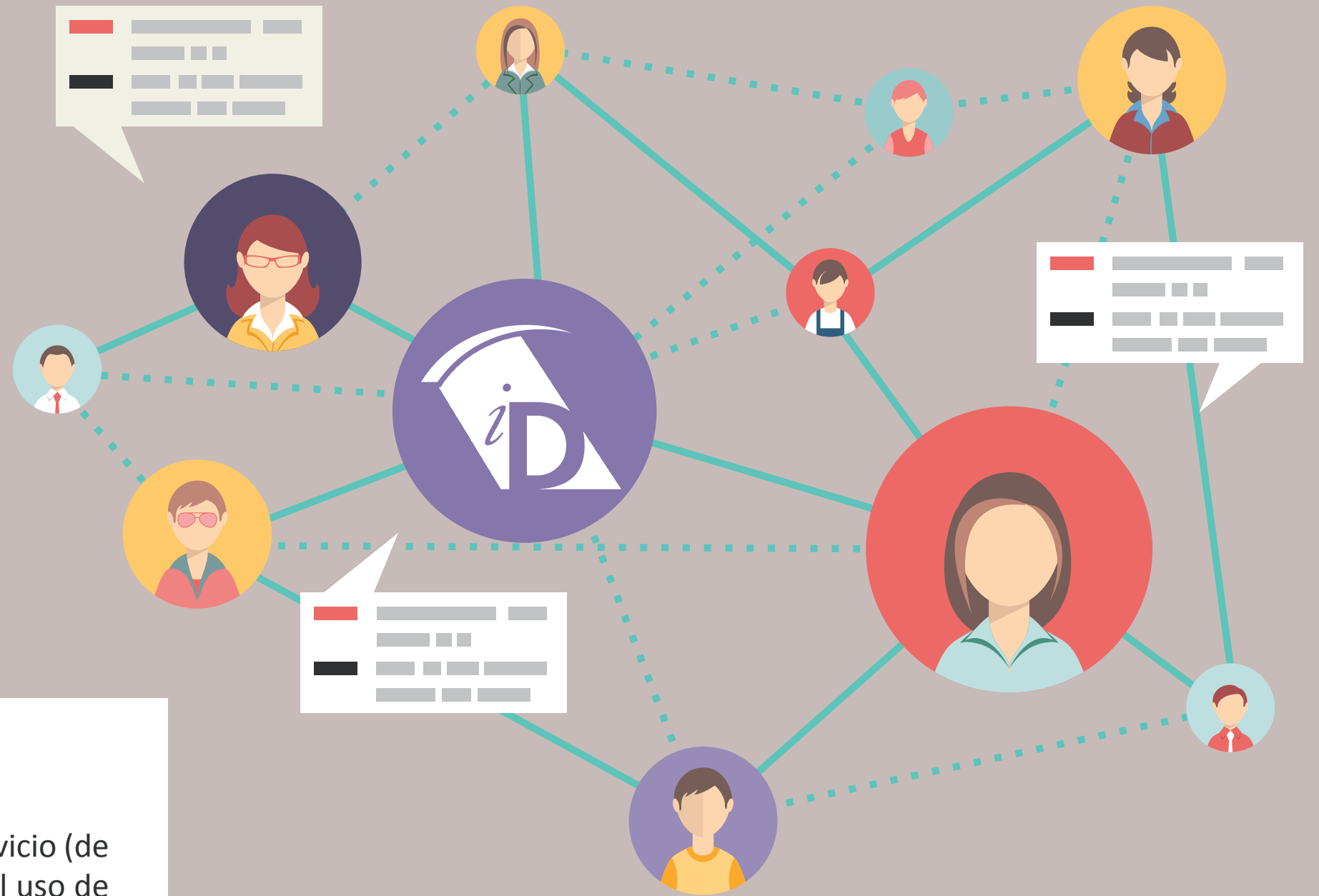


# TECNOLOGÍA

SIN GRANDES INVERSIONES DE EQUIPAMIENTO, NI COSTOSAS LICENCIAS, SÓLO CONTANDO CON UNA CONEXIÓN A INTERNET, SU EMPRESA PODRÁ DISPONER DE ESTE SOFTWARE DE GESTION DE OPERACIONES PETROLERAS.



## PREGUNTAS FRECUENTES



### ¿QUÉ ES EXIMO IDRILLING®?

eXimo IDrilling® es un Software que permite a las empresas de servicio (de torre) el registro de todas las maniobras en pozo, con detalle en el uso de las herramientas utilizadas, motores, bombas, tubulares, trépanos, etc. Organizando la información básica y fundamental para la emisión de certificados que se facturarán a las empresas operadoras.

Brinda información a partir del parte de operaciones, de la situación de los equipos de la empresa, como también sirve de fuente para alimentar al sistema de gestión de activos y mantenimiento para la emisión de rutinas de mantenimiento preventivo (conexión directa con eXimo IActivos®), como informes rápidos de maniobras de mantenimiento eléctrico u operativo .

### ¿A QUIÉN ESTÁ DIRIGIDO EL SOFTWARE?

El software está dirigido a empresas de servicio que quieran gestionar ordenadamente sus operaciones de perforación, workover o pulling.

## SE CUENTA CON MESA DE AYUDA DEL PRODUCTO?

A pedido del cliente se puede establecer un servicio de soporte y mantenimiento, como el que tienen actualmente todos los productos de eXimo

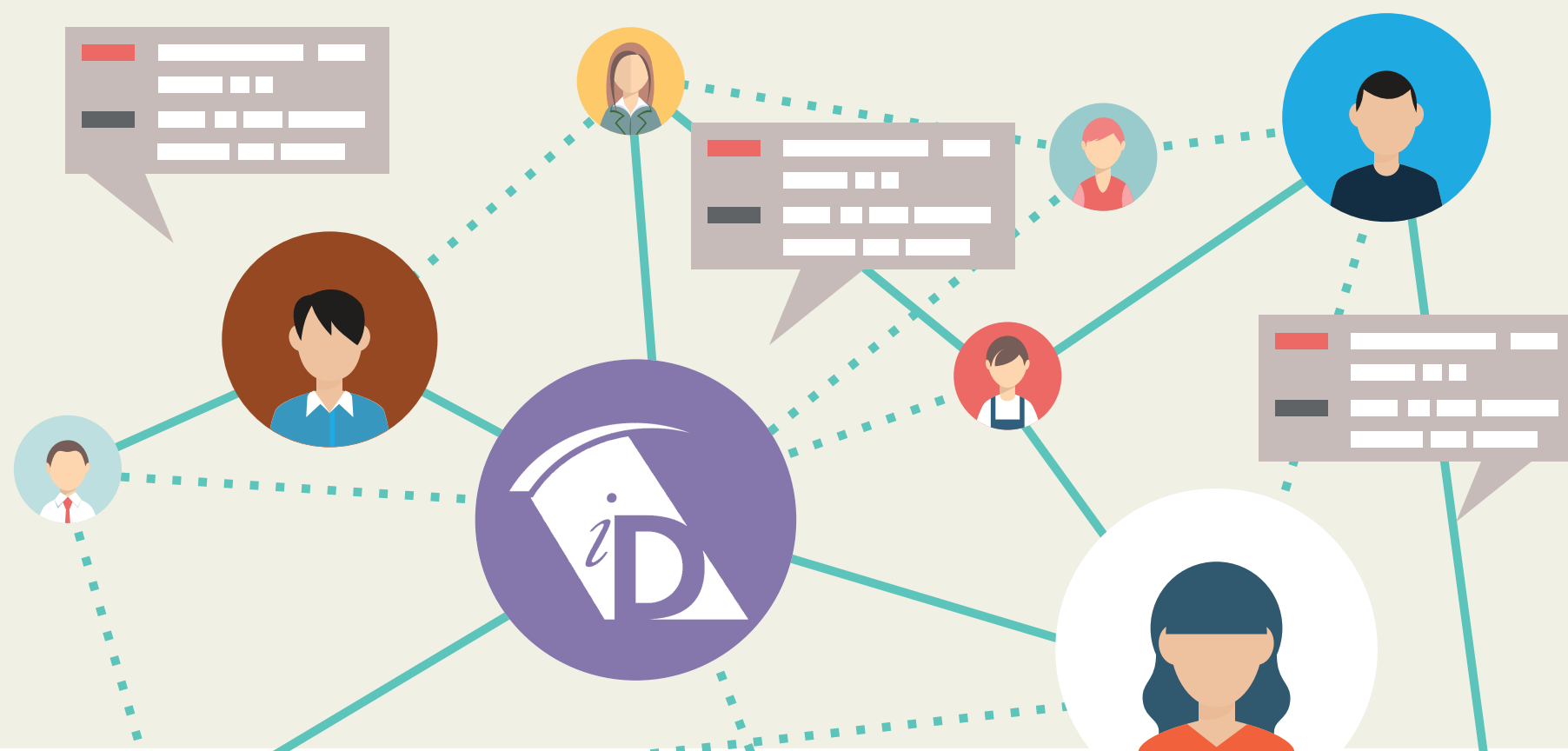
## EL SOFTWARE PUEDE SER PERSONALIZADO POR PEDIDOS DEL CLIENTE?

Este producto, al igual que todos los que desarrolla eXimo, son factibles de personalizar por pedidos y/ o requerimientos del cliente.

## MI EMPRESA TIENE VARIAS EDES ¿SE DEBE ADQUIRIR MÁS DE UNA LICENCIA?

No es necesario adquirir más de una licencia ya que el pago mensual del servicio es por instancia instalada y una instancia puede ser utilizada para gestionar múltiples sedes.

Solamente aquellas empresas cuyas características particulares requieran mantener la documentación de las distintas sedes en entornos distintos tendrán que tener más de una instancia instalada, cancelando los costos por cada una.



## PARTES DIARIO DE OPERACIONES

Dividido entre Operaciones de Drilling, WorkOver y Pulling.

Registro de equipos, áreas, yacimientos, clientes (operadoras), metros perforados y estimados, información de bombas, porta mechas, Heavy Wate, Barras, trépanos (diferentes bajadas), detalle de maniobras, consumo de gas oil, lesiones diarias, charlas de seguridad y demás información concerniente a la actividad en los pozos petroleros.

## INFORMES GERENCIALES

Agrupados por actividad (Drilling, WorkOver o Pulling), económicos, horarios, etc.

# MÓDULOS

## MANTENIMIENTO

Consulta de Horas de marcha de los elementos que se utilizan, con datos que los identifican (WIN y TAG).

Interface que permite la carga automática de horas de marcha a herramientas para generación de rutinas de mantenimiento.

## CERTIFICACION

Registro de Contratos.

Certificación de maniobras por tarifas parametrizadas.

Emisión de Certificados para facturar.

## INGENIERIA

Manejo de Tubulares: Porta Mechas, Heavy Wate y Barras. Inspecciones, estados de resultados.



ARGENTINA  
BOLIVIA  
MÉXICO



AV. ARGENTINA 480 PISO 13 / NQN / ARG  
TEL: +54 (299) 5259328/5259377  
INFO@EXIMO.COM.AR / EXIMO.COM.AR

